

TOUS CLIMA'CTEURS!



23€!



Cette boîte contient :

- 3 ampoules à vis basse consommation de 20 W (équivalent puissance 100 W)
- 2 réducteurs de débit d'eau:
1 pour la douche (débit de 8 litres /min)
1 pour le robinet (débit de 6,5 litres/min)
- 1 thermomètre à alcool (contrôle du chauffage)
- 1 sac de pré-tri

Facile à utiliser

jusqu'à **90€*** d'économies
directement sur vos factures : chauffage, électricité et eau !

Renseignements au
03 89 33 79 94



* estimation basée sur le potentiel du matériel fourni dans la CLIMAT Box

Livret imprimé sur du papier recyclé | IDAHO - www.agence-idoaho.com



Mulhouse SUD ALSACE
Communauté d'Agglomération

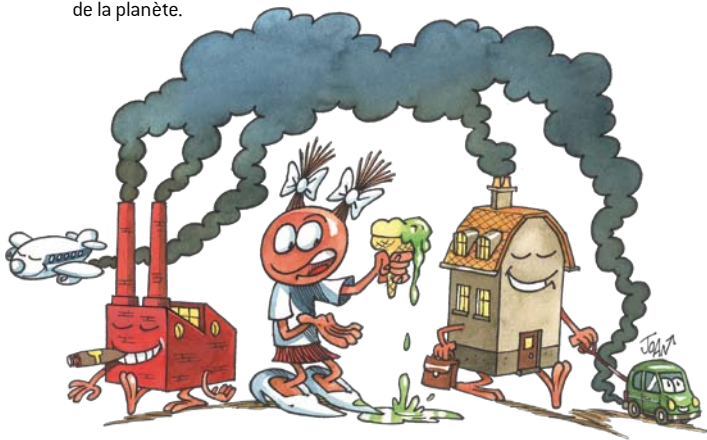
COMPRENDRE

LE CHANGEMENT CLIMATIQUE

QU'EST-CE QUE L'EFFET DE SERRE ?

L'EFFET DE SERRE EST UN PROCESSUS NATUREL DE RÉCHAUFFEMENT DE L'ATMOSPHÈRE.

Les gaz à effet de serre autour de la Terre permettent de retenir une partie de la chaleur envoyée par le soleil comme une serre de jardinage. Mais trop de chaleur retenue provoque en conséquence le réchauffement de la planète.



2

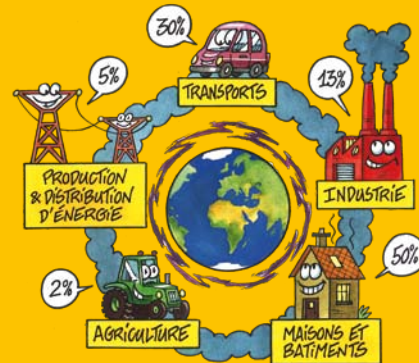
D'OÙ VIENNENT



LES GAZ À EFFET DE SERRE

LES ACTIVITÉS HUMAINES ENTRAÎNENT UNE SUR-ABONDANCE DE GAZ À EFFET DE SERRE : parmi elles les transports, les industries et les habitations (électricité, chauffage...).

Bilan des taux d'émission des gaz à effet de serre*



* sur le territoire de la CAMSA

LES CONSÉQUENCES DU RÉCHAUFFEMENT DE LA PLANÈTE EN ALSACE

Le réchauffement climatique amène des **dérèglements** déjà perceptibles. En août 2003 et juillet 2006, les températures mensuelles très élevées en Alsace donnent un aperçu de ce que seront les « étés normaux » d'ici 2050. En mars et avril 2007, le pluviomètre alsacien était à zéro et les systèmes d'arrosage ont dû être mis en marche avec un mois d'avance. Ces changements impactent des activités humaines. Ils menacent par exemple la qualité des terroirs viticoles, et plus grave, la santé des habitants.

3

QU'EST-CE QUE LE PLAN CLIMAT TERRITORIAL DE LA CAMSA

DE L'ÉCHELLE MONDIALE À L'ÉCHELLE LOCALE

Au niveau mondial, l'entrée en vigueur du protocole de Kyoto en 2005 vise à **réduire de 5,5%** les émissions de gaz à effet de serre sur la période 2008-2012 par rapport à 1990.

En France, le Plan Climat National prévoit de stabiliser les émissions en 2010 à leur niveau de 1990, soit **une baisse de 10%** des émissions françaises à l'horizon 2010, et une **division par 4** des émissions d'ici 2050.

À l'échelle locale, le Plan Climat Territorial de la CAMSA envisage une réduction de **2% par an, soit 20 000 tonnes** de CO₂ (dioxyde de carbone) chaque année.



COLLECTIVITÉS, ENTREPRISES, ASSOCIATIONS OU HABITANTS, LA **PRÉSERVATION DE L'ENVIRONNEMENT** EST L'AFFAIRE DE TOUS.

LA VOLONTÉ DU PLAN CLIMAT TERRITORIAL



L'objectif est de penser autrement,
D'AGIR DIFFÉREMMENT POUR VIVRE MIEUX.



Le Plan Climat Territorial de la Communauté d'Agglomération Mulhouse Sud Alsace contribue à **réduire les émissions de gaz à effet de serre** pour un effet local, national et mondial.

LES BONS REFLEXES

JE CONSOMME EN BON CLIMA'CTEUR

ÊTRE CLIMA'CTEUR, C'EST ÉVITER LES GASPILLAGES EN ÉNERGIE.
IL SUFFIT PARFOIS DE QUELQUES GESTES SIMPLES POUR PRÉSERVER L'ENVIRONNEMENT
ET ÉCONOMISER ÉGALEMENT DE L'ARGENT !

CONSOMMER EN CLIMA'CTEUR, C'EST :

- Acheter les produits locaux et de saison
- Consommer l'eau du robinet de très bonne qualité, surtout celle de Mulhouse !
- Se munir d'un sac pour faire les courses
- Trier les déchets
- Privilégier les produits avec un écolabel
- Être attentif aux étiquettes énergies (appareils électroménagers par exemple)
- Veiller à l'entretien régulier de son réfrigérateur



6



ÊTRE CLIMA'CTEUR C'EST ÉVITER LES GASPILLAGES EN ÉNERGIE

LE SAVIEZ-VOUS ?

« 90% des déchets de l'agglomération mulhousienne sont valorisés »

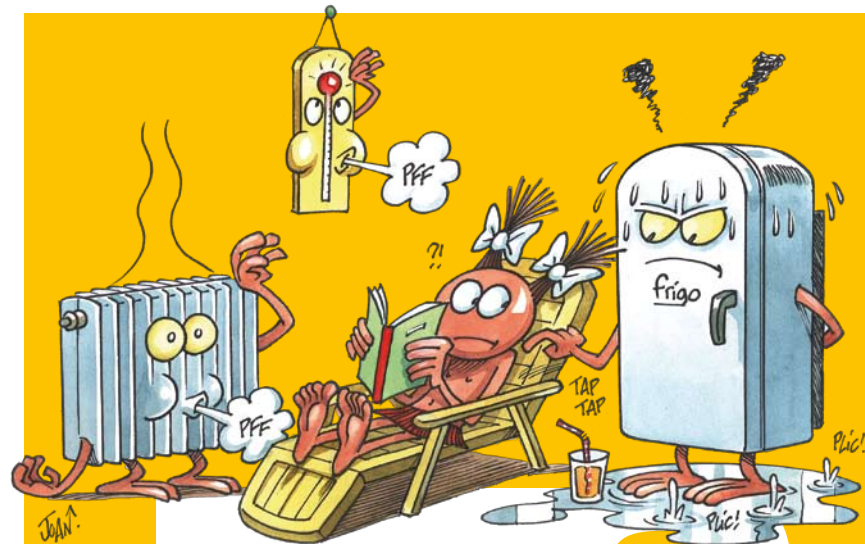
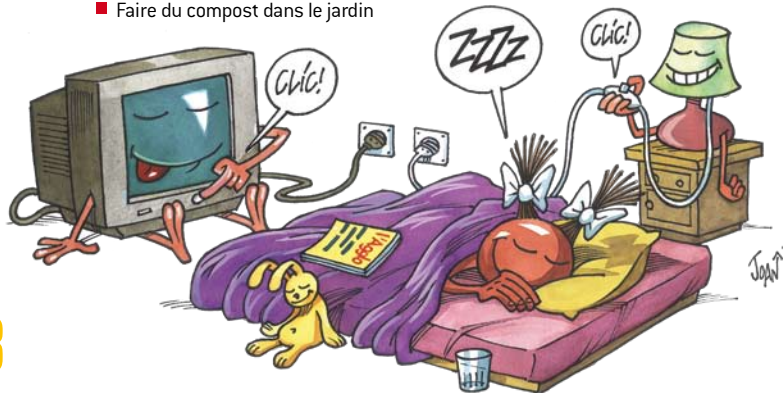
- 54% des déchets sont incinérés, ce qui permet de récupérer de l'énergie et donc de produire de l'électricité
- 36% des déchets sont recyclés



7

J'HABITE, DONC JE SUIS CLIMA'CTEUR CHEZ MOI

- Prendre une douche plutôt qu'un bain
- Optimiser le débit de la chasse d'eau
- Mettre des réducteurs de débit sur les robinets
- Réparer les fuites
- **Ne pas laisser en veille les appareils électriques** (TV, ordinateurs...)
- Utiliser des ampoules basse consommation
- Fermer les volets en cas de longue absence et baisser le chauffage
- **Modérer la température ambiante**
- Entretien sa chaudière pour réduire ma consommation
- Faire du compost dans le jardin



LE SAVIEZ-VOUS ?

- Baisser la température du chauffage d'1°C permet d'**économiser 7 %** sur sa facture !
- La Camsa a créé la **Climat Box** pour nous aider à participer chez nous, chacun à notre niveau, à la réduction des émissions des gaz à effet de serre



QUAND JE ME DÉPLACE

- Utiliser les modes de déplacements doux (la marche, le vélo) pour les petits trajets
- Privilégier les transports en commun (bus, tram, train)
- Opter pour le covoiturage
- Réfléchir au choix de son carburant
- Respecter la limitation de vitesse
- Avoir une conduite souple pour éviter la surconsommation de carburant
- Utiliser la climatisation avec raison et modération



JE SUIS CLIMA'CTEUR

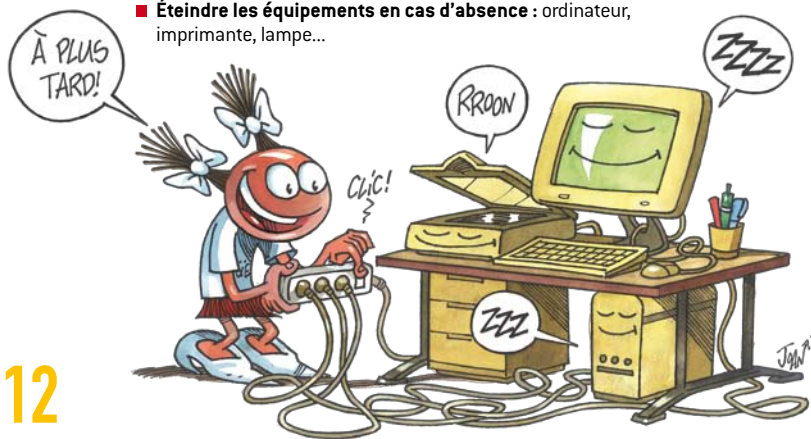
LE SAVIEZ-VOUS ?

- **À vélo !** Il existe plus de 160 km d'aménagements cyclables et pas moins de 1 500 arceaux à vélo sur le territoire de la Camsa
- **40 000** : c'est le nombre de personnes qui montent chaque jour dans le tramway de Mulhouse
- La réduction de 110 km/h à 90 km/h sur l'autoroute A36 permettrait de gagner **13 000** tonnes de CO₂



JE SUIS CLIMA'CTEUR AU TRAVAIL

- Modérer la température dans le bureau
- Limiter ses déplacements grâce au téléphone, aux e-mails...
- **Économiser le papier en évitant d'imprimer chaque mail**
- Privilégier l'impression recto-verso et la récupération des brouillons
- **Éteindre les équipements en cas d'absence** : ordinateur, imprimante, lampe...



LA CAMSA S'ENGAGE

Dans le cadre de son Plan d'Action, la Camsa lance un Plan Climat d'Entreprise pour mobiliser et sensibiliser ses salariés à la préservation de l'environnement et aux économies d'énergie sur leur lieu de travail.

LE SAVIEZ-VOUS ?

- 1 employé de bureau consomme en moyenne 80 kg de papier par an, soit un rejet de 25 kg équivalent CO₂
- Une ampoule basse consommation consomme en moyenne 4 fois moins d'électricité qu'une ampoule classique et dure 8 fois plus longtemps ! La Camsa a prévu de remplacer **1 500 ampoules** classiques par des ampoules à économie d'énergie, dans des bâtiments publics



ILS SE SONT ENGAGÉS

Le 7 décembre 2007 **73 partenaires** se sont officiellement engagés dans le Plan Climat Territorial de la CAMSA en signant une **charte d'engagement**.

Ce document symbolique est le signe de l'implication et de la volonté de chacun d'adhérer à la démarche de la CAMSA.

Collectivités, entreprises et associations : ces partenaires se mobilisent dans le but de réduire les émissions de gaz à effet de serre.



CONTACTS :

Camsa - Service Développement Durable
2 rue Pierre et Marie Curie - BP 90019 - 68948 Mulhouse cedex 9
03 89 33 79 79
www.agglo-mulhouse.fr

SITES INTERNET UTILES :

consommation

ADEME Acheter et consommer mieux www.ademe.fr/particuliers/Fiches/achat_et_conso/index.htm
ADEME Réduisons nos déchets www.reduisonsnosdechets.fr
AMAP Association de maintien pour l'agriculture paysanne www.amapalsace.net
SIVOM Agglomération Mulhousienne www.sivom-mulhouse.fr

habitat

Agence Locale de Maîtrise de l'Energie www.alme-mulhouse.fr

transports

Calcullette éco-déplacements www2.ademe.fr/calcullette-eco-deplacements
SITRAM www.sitram.net
SNCF www.sncf.com
SOLEA www.solea.info

ADEME Faisons vite çà chauffe ! www.ademe.fr/faisonsvite
BILAN CARBONE™ Personnel www.calculateurcarbone.org
Campagne du Ministère de l'Écologie et du Développement durable <http://lesgestes.ecologie.gouv.fr>
Fondation Nicolas Hulot www.defipourlaterre.org
Ministère de l'Écologie, du Développement et de l'Aménagement durables
www.ecologie.gouv.fr/-Changement-climatique-un-defi-.html
Mission interministérielle de l'effet de serre www.effet-de-serre.gouv.fr
Région Alsace / Energivie www.energivie.fr
Réseau Action Climat France www.rac-f.org

avec le soutien de :

